A scenic landscape at sunset. The sun is low on the horizon, casting a warm orange and yellow glow across the sky. In the foreground, there are lush green bushes with numerous small, light pink and white flowers. The background features a range of dark, silhouetted mountains under a clear sky.

**АО «Кселл»**  
Финансовые результаты  
за 1 квартал 2020 года

**Кселл**

# 1 кв. 2020 КЛЮЧЕВЫЕ МОМЕНТЫ



- С 16 марта 2020 года в Казахстане приняты чрезвычайные меры, включая карантин в крупных городах
- Kcell предпринял ряд инициатив для поддержки своих сотрудников, работающих напрямую с клиентами, и всего нашего сообщества в целом
- Общая выручка увеличилась на 13,9 % по сравнению с 1-ым кварталом 2019
- Сервисная выручка продолжает позитивный тренд, увеличение на 9,4 % по сравнению с 1-ым кварталом 2019
- Продолжается рост в B2B сегменте, 34,0% по сравнению с 1-ым кварталом 2019
- Продолжается значительный рост показателя ARPU, 18,9% увеличение по сравнению с прошлым годом
- Рост доходов, контроль расходов, а также оптимизация затрат привели к значительному росту показателя EBITDA, который вырос на 13,6% без учета единовременных расходов
- Рост доходов от продажи телефонов достиг 54,3% по сравнению с 1-ым кварталом 2019

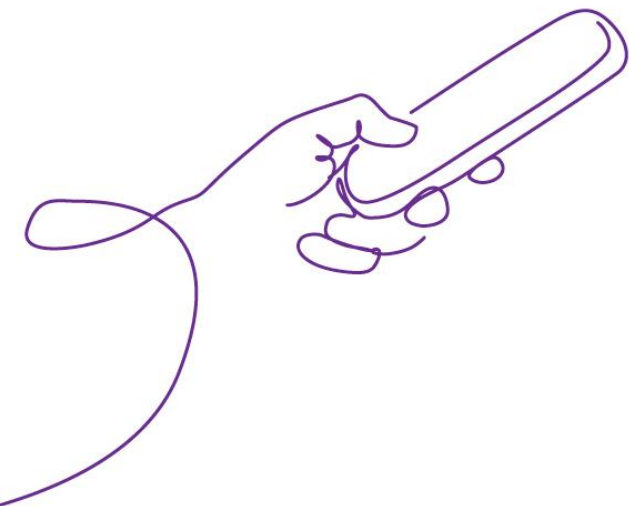


# Инициативы по поддержке общества



- Предоставление бесплатной голосовой связи и интернет-трафик 3 500 медикам
- Предоставление бесплатного доступа к :
  - ✓ более чем 400 веб-сайтам удаленного обучения
  - ✓ 27 мобильным приложениям для онлайн-банкинга
  - ✓ Bookmate, Mobi kino и Mobi TV
- 30 бонусных минут и 3 Гб бесплатного интернет-трафика для 5 000 абонентов находящихся в роуминге
- Обеспечение бесперебойной мобильной связью при отсутствии баланса
- Призываем наших клиентов оставаться дома, показывая на дисплеях телефонов сообщение UYDEBOL («Оставайтесь дома» на казахском языке)
- 18 апреля Kcell начал пилотный проект с симкоматами (терминалами самообслуживания)

# 1 кв. 2020 финансовые показатели



## Выручка

**KZT 40 062m**  
**(35 180)**

Увеличение на 13,9%\*

## B2B выручка

**KZT 5 263m**  
**(3 927)**

Увеличение на 34,0%\*

## Чистая прибыль

**KZT 5 354m**  
**(-8 751)**

в 1-ом квартале 2019 года чистый убыток, вследствие прекращения соглашения с ТОО «Кар-Тел», уплачен штраф в размере 14 552 млн. тенге

## Доход от услуг

**KZT 34 620m**  
**(31 654)**

Увеличение на 9,4%\*

## ЕБИТДА\*\*

**KZT 15 846m**  
**(13 952)**

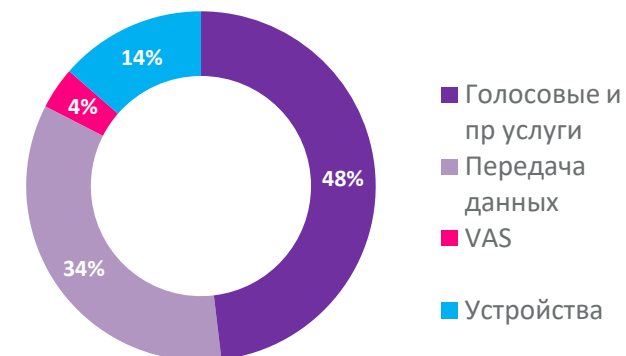
Увеличение на 13,6%\*  
ЕБИТДА маржа 39,6% (39,7)

## Абоненты

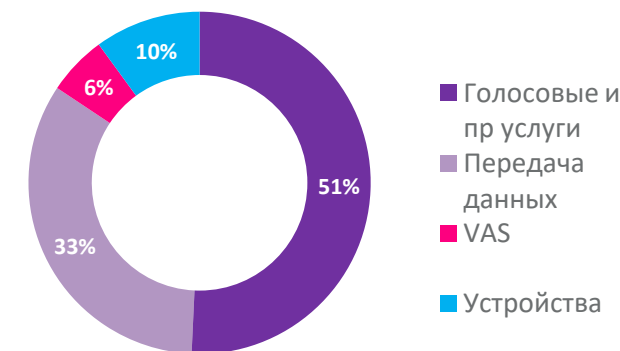
**7 992 тыс.**  
**(8 275)**

в результате реализации стратегии по привлечению качественных клиентов и ухода от дистрибуции, основанной на объемах, минус 283 тыс.

## Доходы по сегментам за 1 кв. 2020



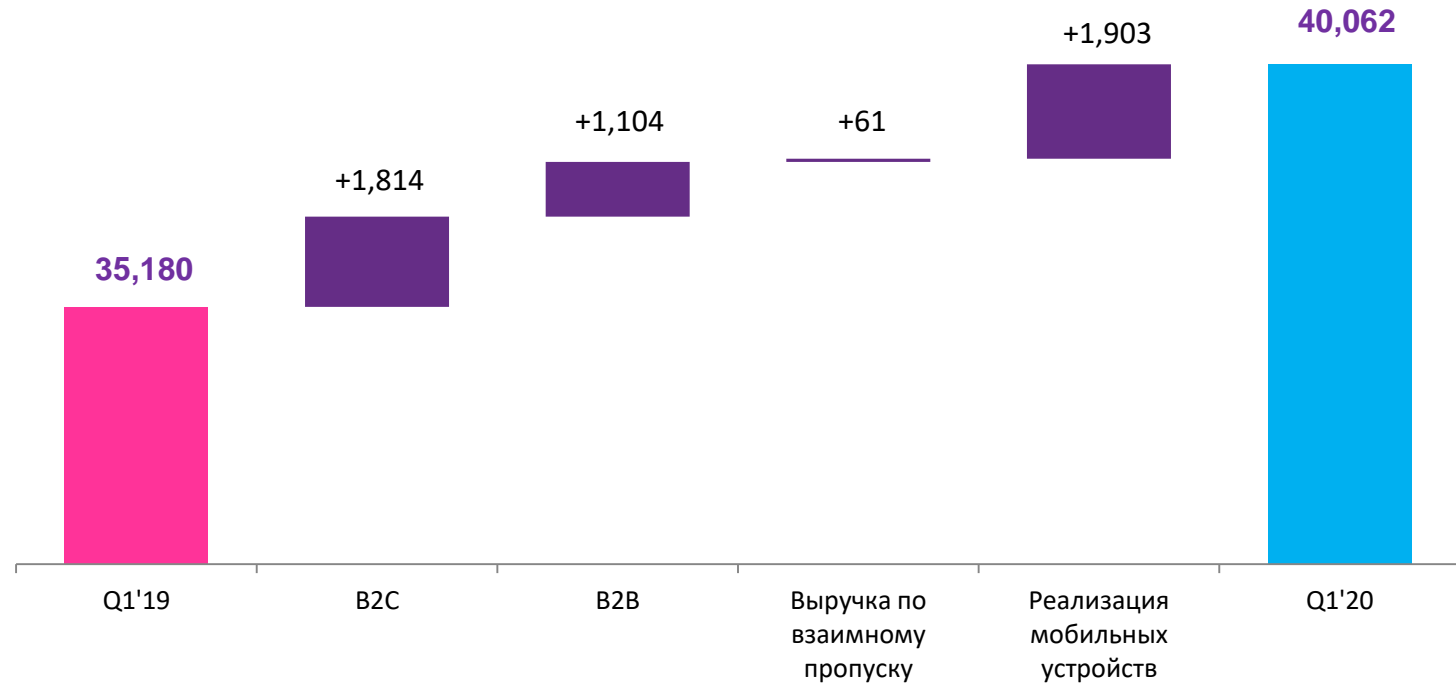
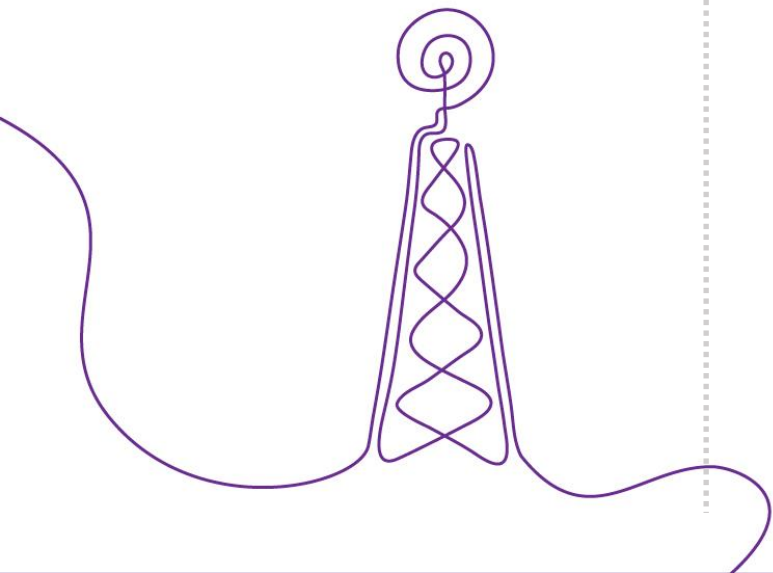
## Доходы по сегментам за 1 кв. 2019



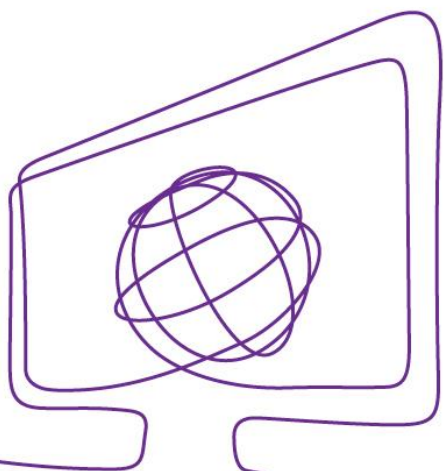
\*по сравнению с 1 кв. 2019

\*\* без учета единовременных затрат

# Рост выручки 1 кв. 2020



# Позитивные тренды в доходах

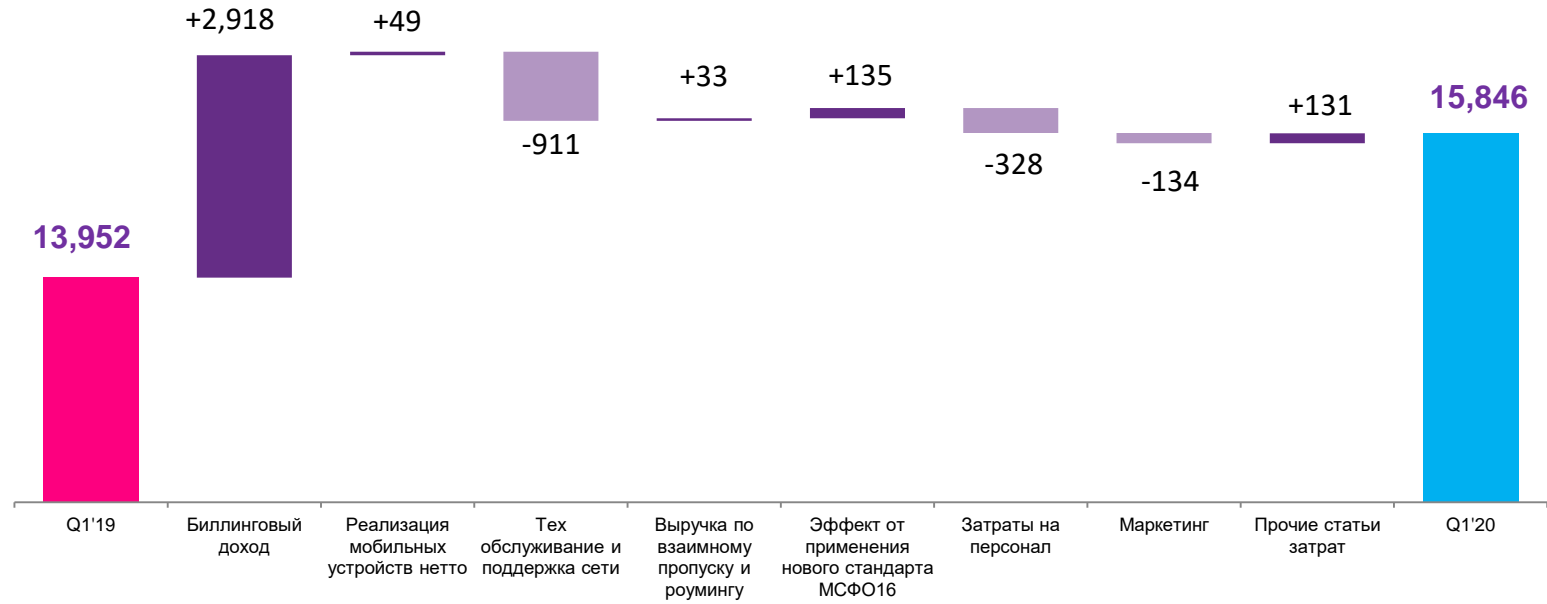
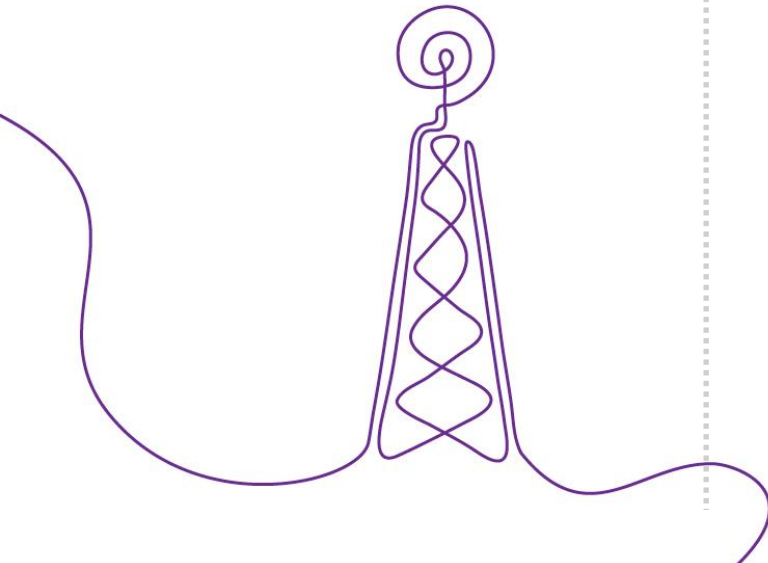


## Улучшения в части доходов в основном обусловлены:

- Монетизацией тарифных планов с безлимитным доступом к социальным сетям
- Улучшением PAYG тарификации в пакетных предложениях
- Позитивным трендом по переходу существующей базы абонентов на тарифные планы с увеличенным контентом
- Увеличением продажи телефонов, благодаря улучшению процессов управления запасами и как следствие обеспечению достаточного количества товаров, в сочетании с тщательным мониторингом цен
- Ростом продаж контрактных телефонов и увеличением количества абонентов с более высоким уровнем доходности (ARPU) и запуском онлайн магазина

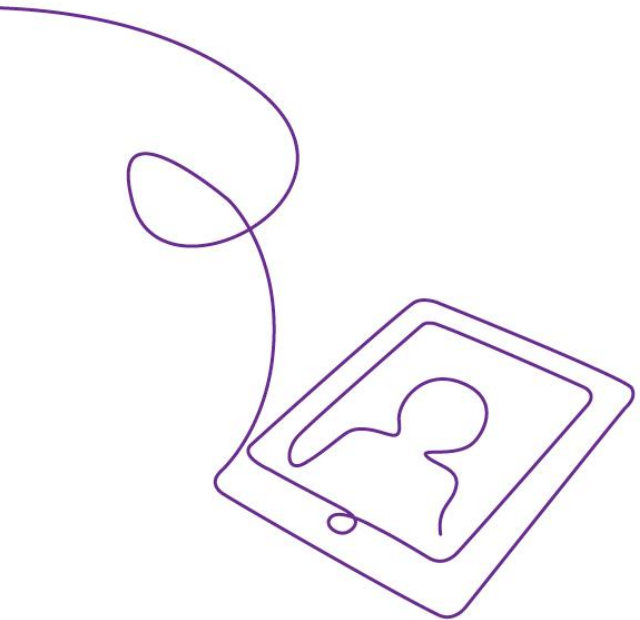
# ЕВИТДА\*\*

## 1 кв. 2020

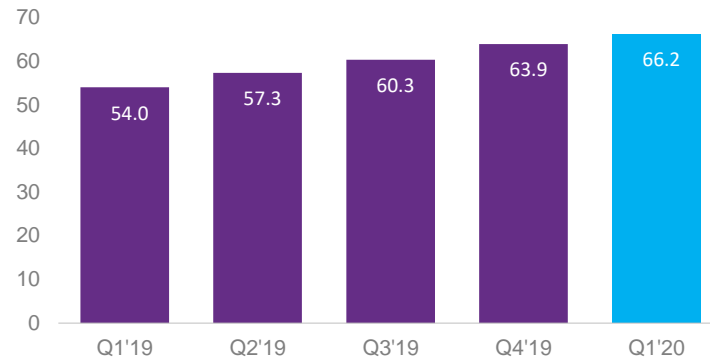


\*\* без учета единовременных затрат

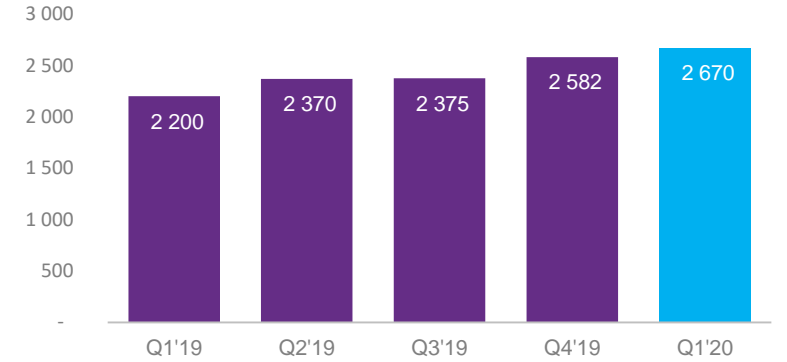
# Коммерческие тренды



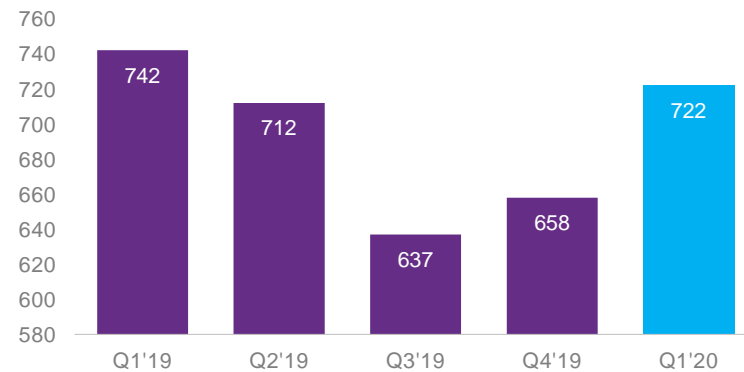
Проникновение 4G устройств %\*



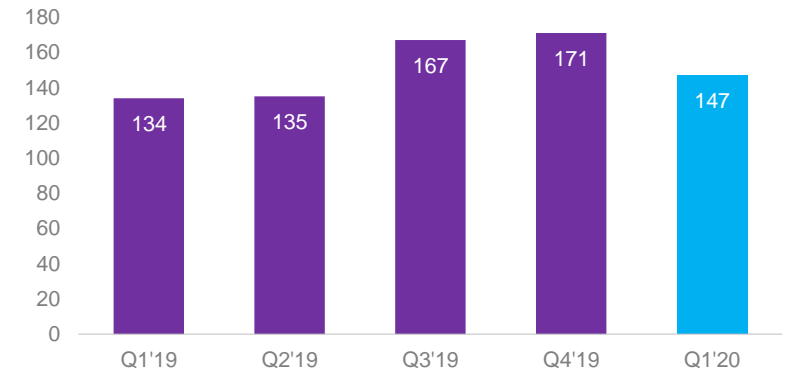
Пользователи данных 4G ('000)



Пользователи OTT услуг ('000)



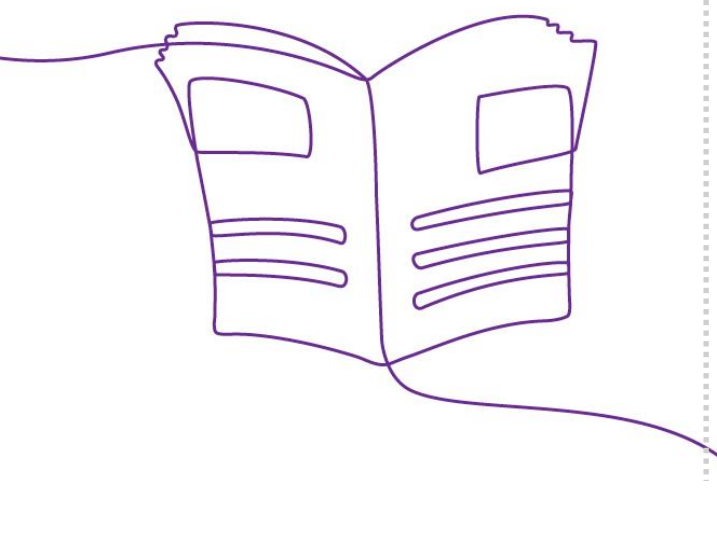
Пользователи MFS услуг ('000)



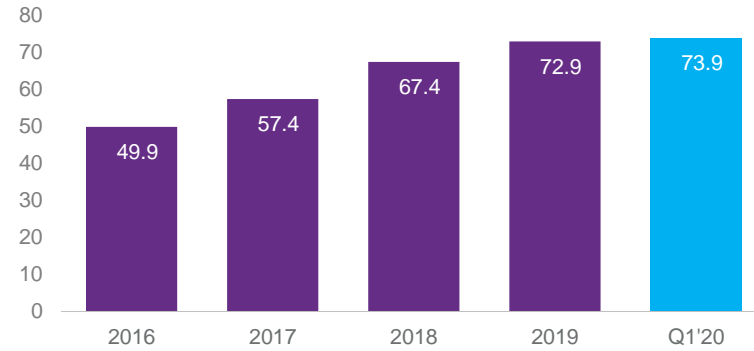
\*в сети Кселл



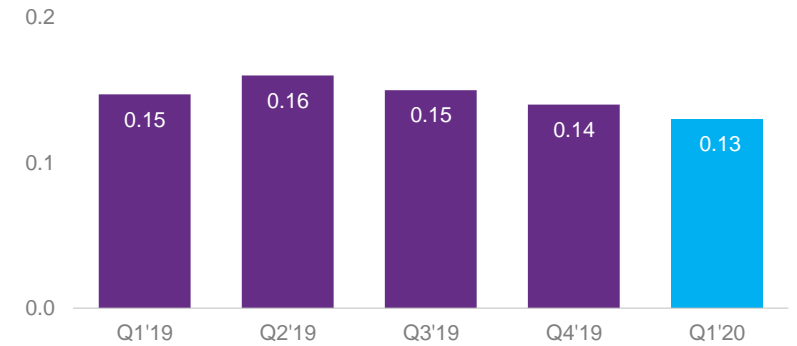
# Трафик данных



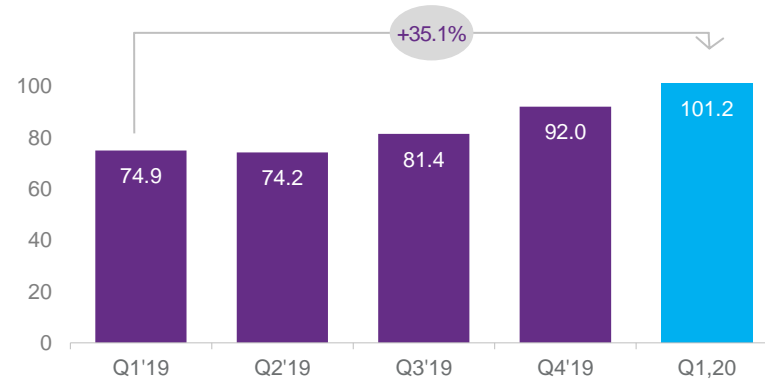
Проникновение смартфонов %\*



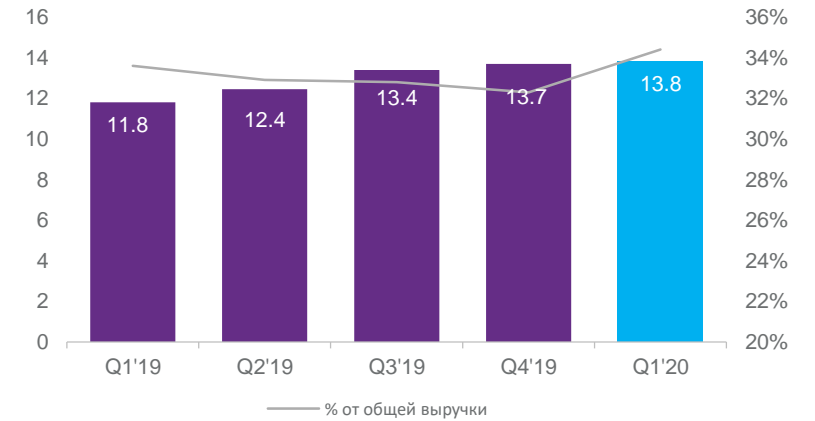
Средний доход за МБ (KZT)



Трафик данных (ПБ)



Доход от услуг передачи данных (KZT млрд.)



\*в сети Кселл

# Инвестиции в сеть (CAPEX)

Трафик LTE

**71%**

От общего объема трафика

LTE покрытие населения

**63%**

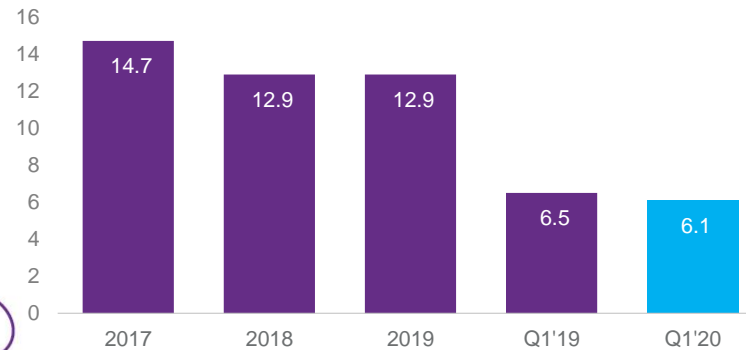
Инвестиции за 1 кв. 2020 (KZT млн.)

**2 604**

3G покрытие населения

**80,6%**

Соотношение CAPEX к продажам (%)\*

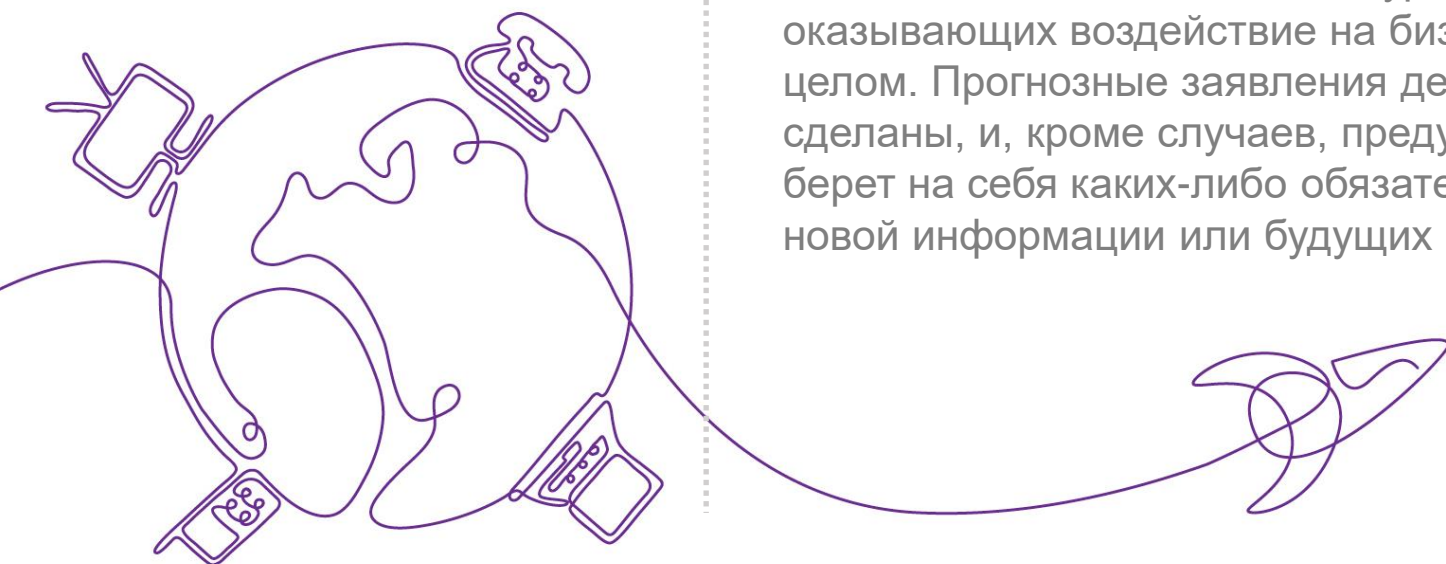


# Дивиденды

- Совет Директоров Компании рекомендовал Годовому общему собранию акционеров (ГОСА) выплату годового дивиденда по результатам 2019 года в размере 9 млрд. тенге, или 45 тенге на одну простую акцию или глобальную депозитарную расписку (ГДР)
- Согласно дивидендной политике Компании, размер ежегодных дивидендов по простым акциям должен составлять не менее 50 процентов и не более 100 процентов от суммы чистого денежного потока Компании за предыдущий финансовый год
- Учитывая тот факт, что чистый денежный поток Компании за 2019 год составил 16,443 млрд. тенге, а чистая прибыль 10,117 млрд. тенге, Совет Директоров рекомендует направить 9 млрд. тенге на выплату дивидендов за 2019 год



# Прогнозные заявления



Данная презентация может содержать заявления, касающиеся, в частности, финансового состояния Кселл и результатов деятельности, которые являются, по сути, прогнозными. Такие заявления не являются историческими фактами, они, скорее, представляют собой будущие ожидания Компании. Кселл считает, что ожидания, отражённые в данных прогнозных заявлениях, основаны на разумных предположениях, однако прогнозные заявления связаны с риском и неопределённостью, и ряд важных факторов может повлиять на фактические результаты или результаты могут существенно отличаться от тех, которые содержатся в любом таком прогнозном заявлении. Такие важные факторы включают, но не ограничиваются следующим: позиция Кселл на рынке, рост в телекоммуникационной отрасли, а также влияние конкуренции и других экономических, деловых, конкурентных и/или регуляторных факторов, оказывающих воздействие на бизнес Кселл и телекоммуникационную отрасль в целом. Прогнозные заявления действительны только на дату, когда они были сделаны, и, кроме случаев, предусмотренных применимыми законами, Кселл не берет на себя каких-либо обязательств по обновлению любого из них в свете новой информации или будущих событий.