



АО «Кселл»

Финансовые результаты за 2018г.

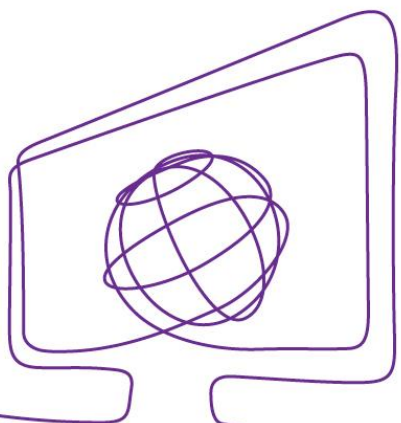


Ключевые события 2018 года



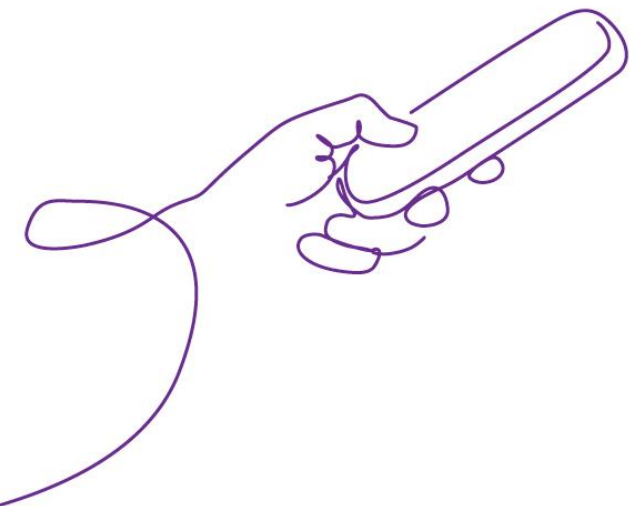
- Увеличение чистых продаж обусловлено, прежде всего, продажами контрактных телефонов и хорошими показателями в корпоративном сегменте
- Пересмотрены стратегические приоритеты - переход от «объема к ценности», привлечение качественных клиентов и уход от дистрибуции, основанной на объемах
- Внушительный прогресс в развертывание сети 4G/LTE
- Изменение в составе акционеров: АО Казахтелеком приобрело 75% акций АО Кселл, принадлежащих Telia Company и Fintur B.V.
- В процессе подготовки консолидированной финансовой отчетности за год, закончившийся 31 декабря 2018 г., руководство Компании выявило существенные искажения в методологии бухгалтерского учета применимые к консолидированной финансовой отчетности за годы, закончившиеся 31 декабря 2017 г. и 31 декабря 2016 г..

Основные приоритеты



- Установление положительного тренда в сервисной выручке
- Дальнейшее развитие бизнеса по продаже контрактных телефонов
- Удержание лидерской позиции и роста выручки в B2B сегменте
- Фокус на качественной абонентской базе и укреплении лидерской позиции по объёму выручки
- Максимальное использование эффекта синергии, доступа к технологическим ресурсам и инфраструктуре основного акционера
- Прозрачность и предсказуемость операционной, финансовой и инвестиционной стратегии
- Выход на стабильную траекторию показателей рентабельности
- Дальнейшее развитие корпоративного управления и корпоративной культуры

Результаты за 4-ый кв. 2018



Выручка

KZT 38 254млн.
(38 212)

Увеличение на 0,1%**

Доходы B2B

KZT 5 081млн.
(3 894)

Увеличение на 30,5%**

Чистая прибыль

KZT 3 661млн.
(4 564)

Снижение на 19,8%**

Доход от услуг

KZT 33 469млн.
(34 559)

Снижение на 3,2%**

Маржа*

KZT 14 301млн.
(15 503)

Снижение на 7,8%**

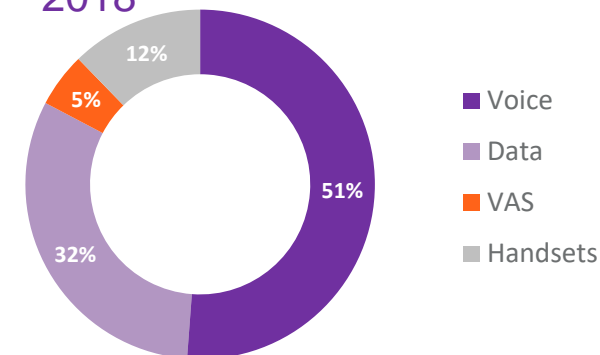
Маржа 37,4% (40,6)

Абонентская база

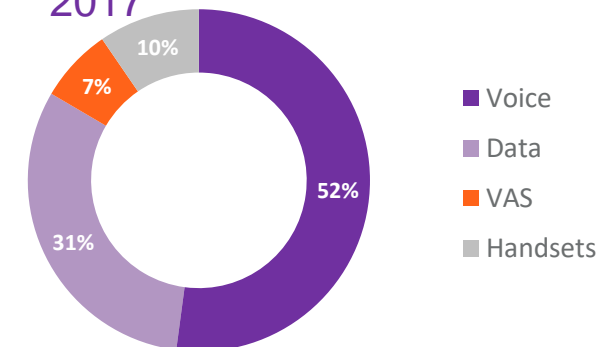
8 969 тыс.
(9 234)

Снижение на 265,000 за квартал

Доходы по сегментам за 4кв 2018

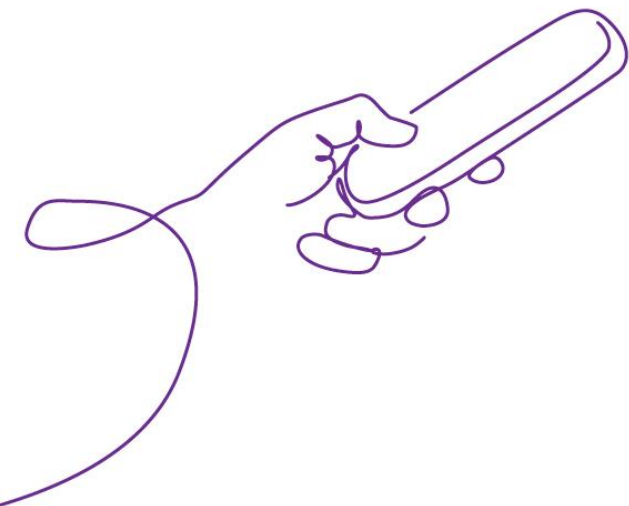


Доходы по сегментам за 4кв 2017



Пересмотренные цифры за 2017 год
*без учета единовременных расходов
** по сравнению с 4 кварталом 2017г.

Результаты за 2018г.



Выручка

KZT 149 701млн.
(147 475)

Увеличение на 1,5%**

Доходы B2B

KZT 17 172млн.
(14 133)

Увеличение на 21,5%**

Чистая прибыль

KZT 8 531млн.
(11 699)

Снижение на 27,1%**

Доход от услуг

KZT 131 373млн.
(135 407)

Снижение на 3,0%**

Маржа*

KZT 50 943млн.
(55 560)

Снижение на 8,3%**

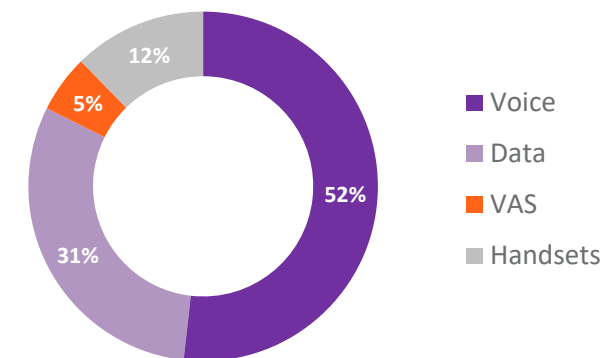
Маржа 34,0% (37,7)

Абонентская база

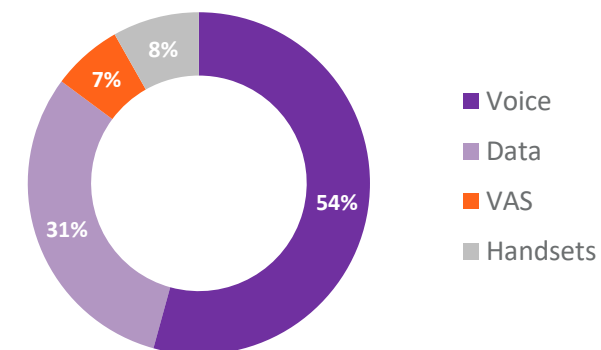
8 969 тыс.
(10 009)

Снижение на 1 040 тыс. по сравнению с 4кв. 2017, в результате пересмотра стратегии дистрибуции

Доходы по сегментам за 2018

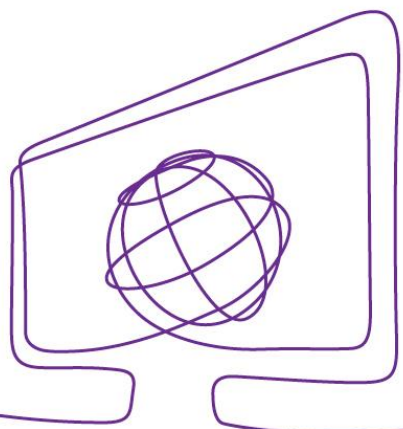


Доходы по сегментам за 2017



Пересмотренные цифры за 2017 год
*без учета единовременных расходов
** по сравнению с 2017г.

Коммерческий блок



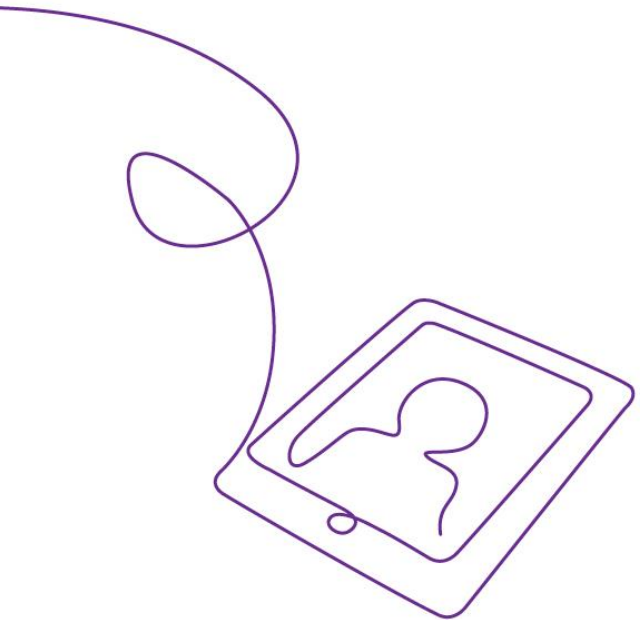
Доход от услуг:

- Увеличение проникновения пакетных предложений
- Оптимизация структуры тарифов (= увеличение ARPU)
- Изменение логики (правил) тарификации в пакетных предложениях
- Конкурентные тарифные планы
- Улучшение баланса по международному интерконнекту, после изменения ставок

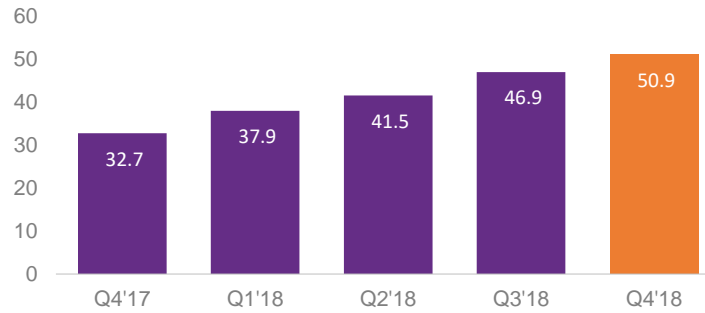
Основные направления в потребительском сегменте:

- Реализация новой стратегии дистрибуции - «От объема к ценности» и оптимизация затрат на каналах продаж
- Дальнейшее улучшение модели продаж контрактных телефонов, поиск оптимального баланса для минимизации рисков, связанных с безнадежными долгами
- Восприятие брендов и ценовой политики
- Дальнейшая разработка и реализация мероприятий по управлению прибыльностью клиентской базы (CVM)

Коммерческие тренды



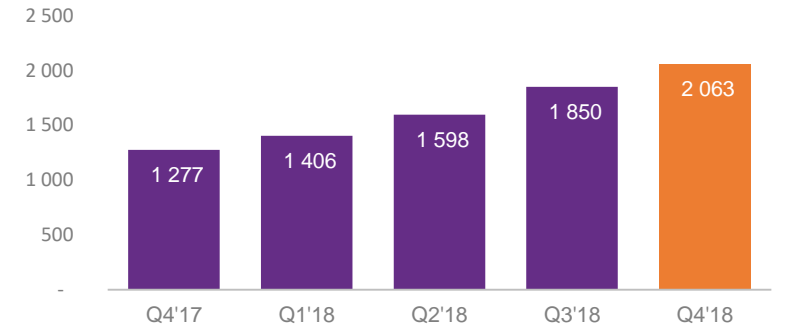
Проникновение 4G устройств %*



Абоненты использующие пакетные предложения (%от общей базы)



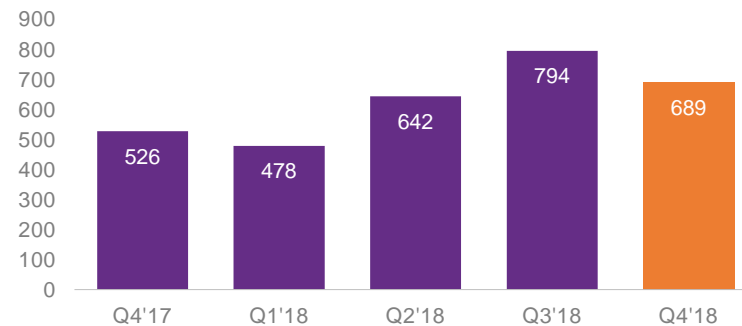
Пользователи данных 4G ('000)



Доход от пакетных предложений (% от всех доходов)

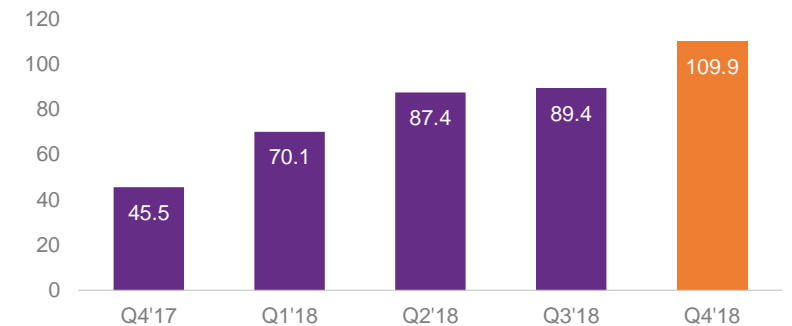


Пользователи OTT услуг ('000)

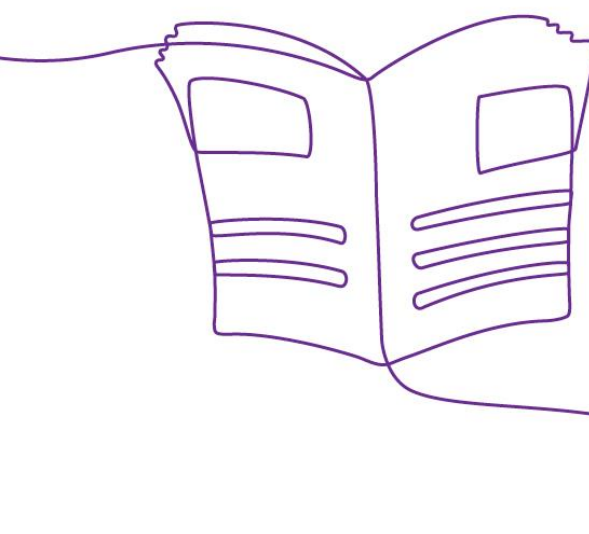


*в сети Кселл

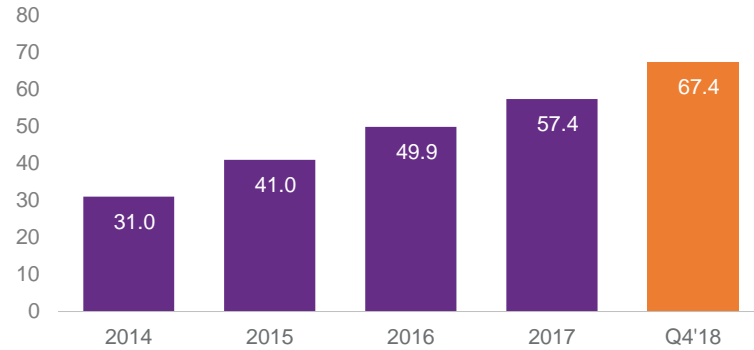
Пользователи MFS услуг ('000)



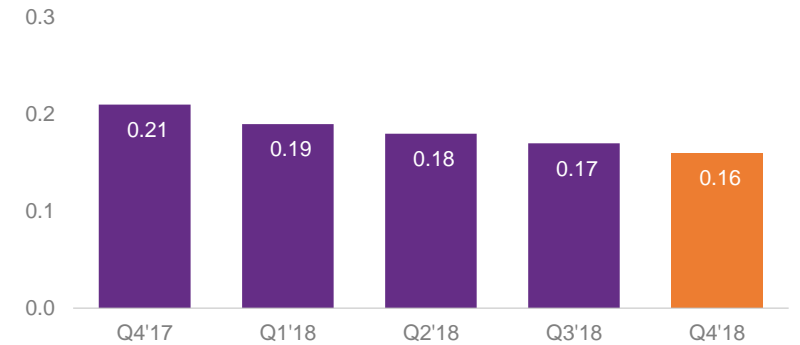
Трафик данных



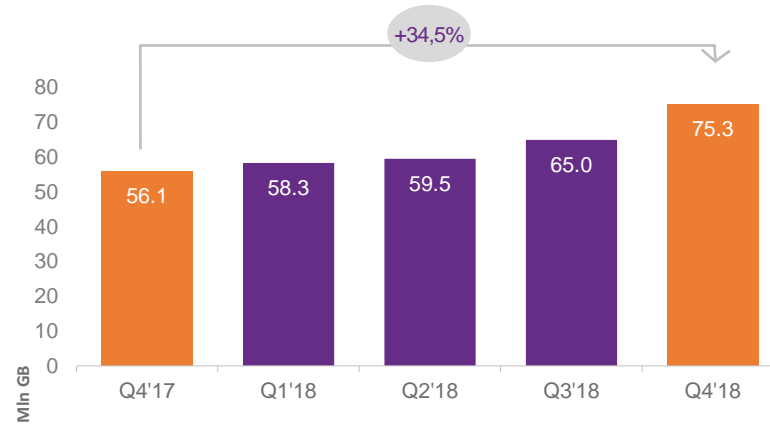
Проникновение смартфонов %



Среднего дохода за МБ (KZT)

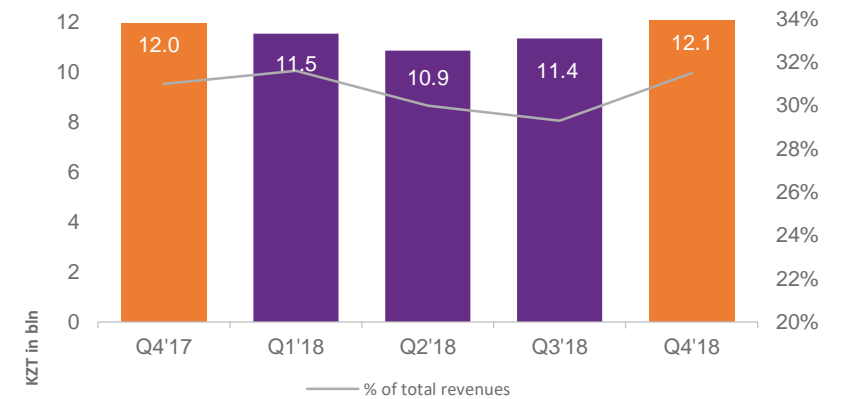


Трафик данных

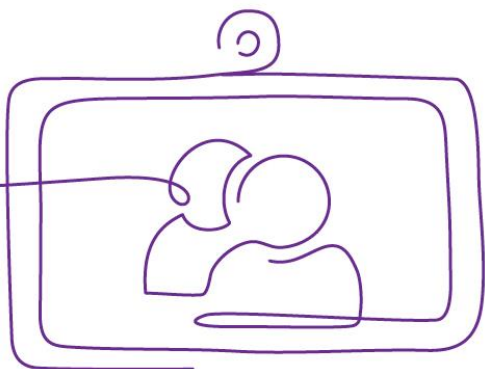


Пересмотренные цифры за 2017 год

Доход от услуг передачи данных



Основные финансовые показатели

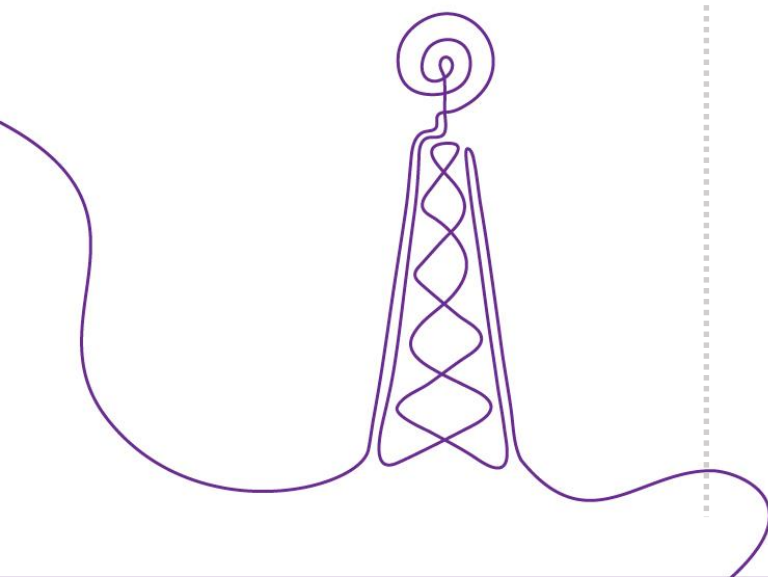


В млн. тенге, кроме ключевых коэффициентов, показателей в расчете на одну акцию и изменений

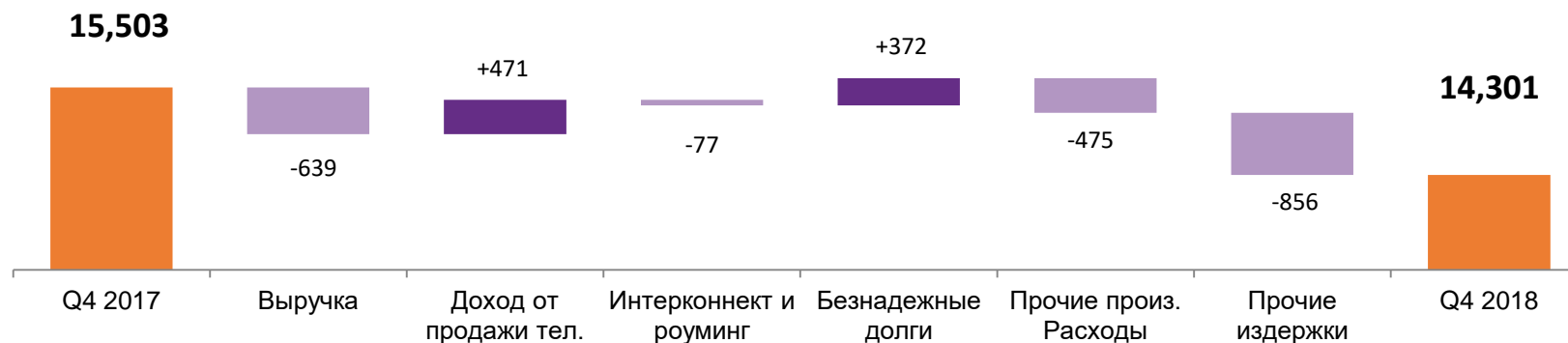
	4кв. 2018	4кв. 2017*	изм (%)	2018	2017*	Chg (%)
Выручка	38 254	38 212	0,1	149 701	147 475	1,5
Доход от услуг	33 469	34 559	-3,2	131 373	135 407	-3,0
ЕБИТДА без учёта единовременных расходов	14 301	15 503	-7,8	50 943	55 560	-8,3
Маржа (%)	37,4	40,6		34,0	37,7	
Доход от операционной деятельности	6 975	9 408	-25,9	21 055	29 741	-29,2
Доход от операционной деятельности без учета единовременных расходов	7 289	9 408	-22,5	24 311	32 414	-25,0
Чистая прибыль	3 661	4 564	-19,8	8 531	11 699	-27,1
Доход на акцию (KZT)	18,3	22,8	-19,8	42,7	58,5	-27,1
Соотношение CAPEX к продажам (%)	16,5	21,1		12,9	14,7	
Свободный денежный поток	4 216	2 710	55,6	8 319	10 899	-23,7

*Пересмотренные цифры за 2017 год

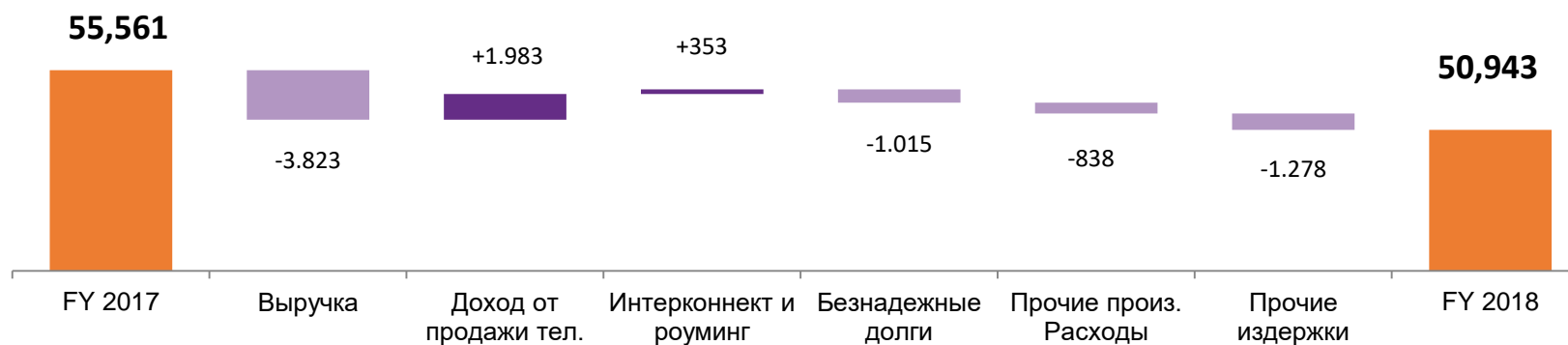
EBITDA*



Q4 2018



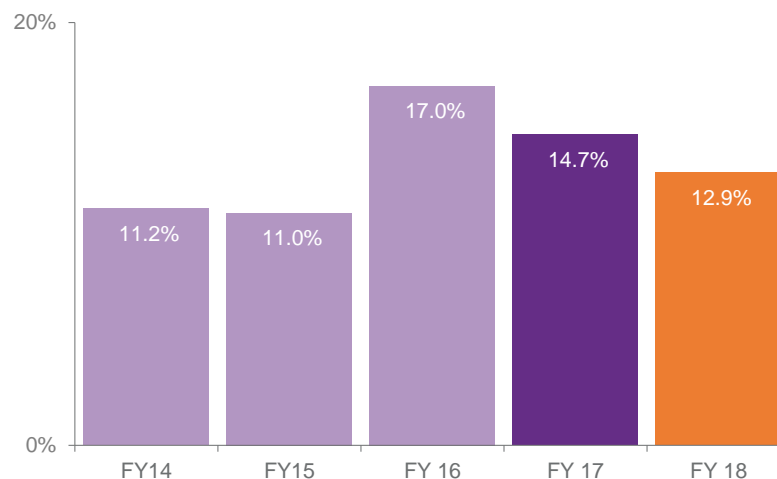
FY 2018



Пересмотренные цифры за 2017 год
*без учета единовременных расходов

Инвестиции в сеть

Соотношение CAPEX к продажам (%)*



- ✓ Увеличение пропускной способности LTE
- ✓ Запуск 3-го слоя LTE в Актау, Атырау и Алматы
- ✓ Общий объем пропущенного трафика данных вырос за год на 34%
- ✓ Общий объем пропущенного LTE трафика вырос за год на 114%

*2016 исключая стоимость 4G лицензии

Трафик LTE

60%

of total traffic data

LTE покрытие населения

61,9%

3G покрытие населения

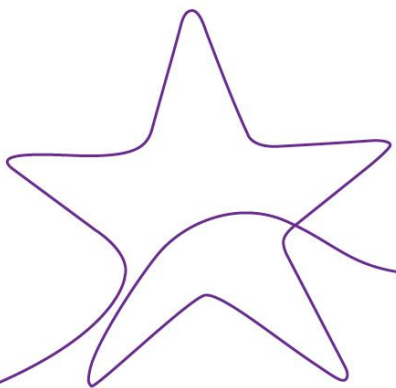
79,8%

Инвестиции 2018г. (KZT)

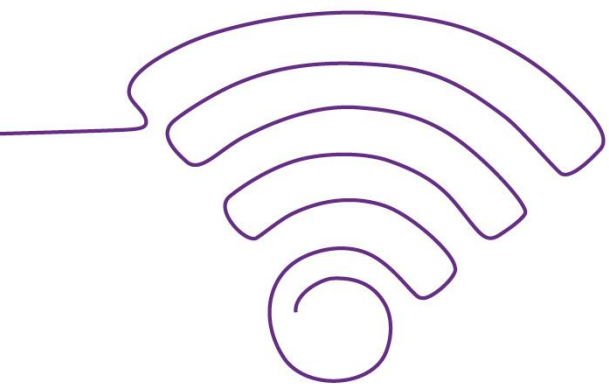
19 240 млн.

Налоговая проверка

- В июле 2017 года уполномоченный налоговый орган завершил комплексную налоговую проверку за период с 2012 по 2015 год. По результатам проверки налоговым органом было вынесено уведомление об уплате налогов и пени на общую сумму 9,0 млрд. тенге.
- В январе 2018 года Кселл обжаловал уведомление налогового органа в суде первой инстанции, который отказал в удовлетворении требований Общества. В июне 2018 года суд апелляционной инстанции рассмотрел апелляционную жалобу и оставил в силе решение суда первой инстанции, вынесенное не в пользу Общества. Несмотря на то, что решение суда вступило в законную силу, Кселл оставляет за собой право обжаловать указанные судебные акты в Верховном Суде.
- В четвертом квартале 2016 года и во втором квартале 2017 года Общество зарезервировало суммы для уплаты налогов в размере 4,0 млрд. тенге и 2,8 млрд. тенге, соответственно. Для этих же целей во втором квартале 2018 года Общество дополнительно создало резерв на сумму 1,4 млрд. тенге. В третьем квартале Общество создало резерв на остальные 0,8 млрд. тенге.
- В ноябре 2018 года Общество подало ходатайство в кассационную инстанцию Верховного суда. В декабре 2018 года ходатайство было отклонено Постановлением Верховного Суда Республики Казахстан.
- В январе 2019 года Кселлом направлена жалоба на имя Председателя Верховного Суда в целях повторного обжалования в кассационную инстанцию Верховного Суда.

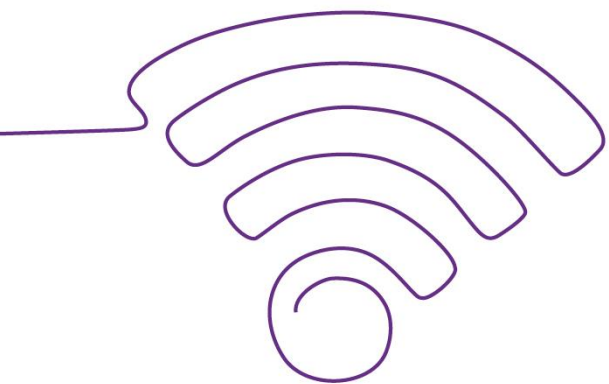


Админ. и судебные вопросы



- В октябре 2018 года Общество уведомило о том, что 19 октября 2018 года Комитет по регулированию естественных монополий, защите конкуренции и прав потребителей Министерства национальной экономики Республики Казахстан (Комитет) возбудил административное производство в отношении Кселл по предполагаемому административному правонарушению, связанному со злоупотреблением доминирующим положением в 2017 году. Судом может быть наложен штраф в размере порядка 2 млрд. тенге.
- По мнению Комитета, Кселл установил различные тарифы на услугу мобильного доступа в Интернет по бренду Kcell в случае исчерпания включённого объема интернет-трафика или при несписании ежемесячной абонентской платы.
- Приказом от 18 октября 2018 года Комитет утвердил Заключение по результатам расследования. Комитет также вынес Предписание, предписывающее Обществу устранить выявленные нарушения, в том числе, вернуть суммы, списанные в 2017 году со счетов абонентов бренда Kcell после исчерпания включённого объема интернет-трафика или при несписании ежемесячной абонентской платы.

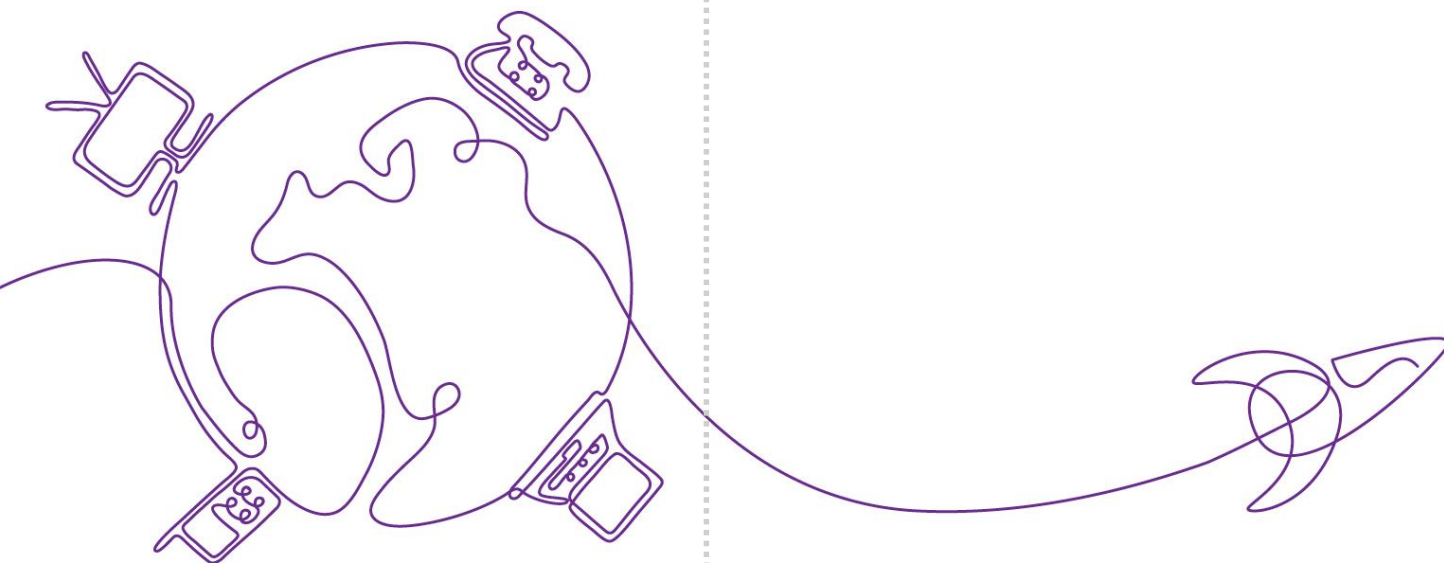
Админ. и судебные вопросы (продолжение)



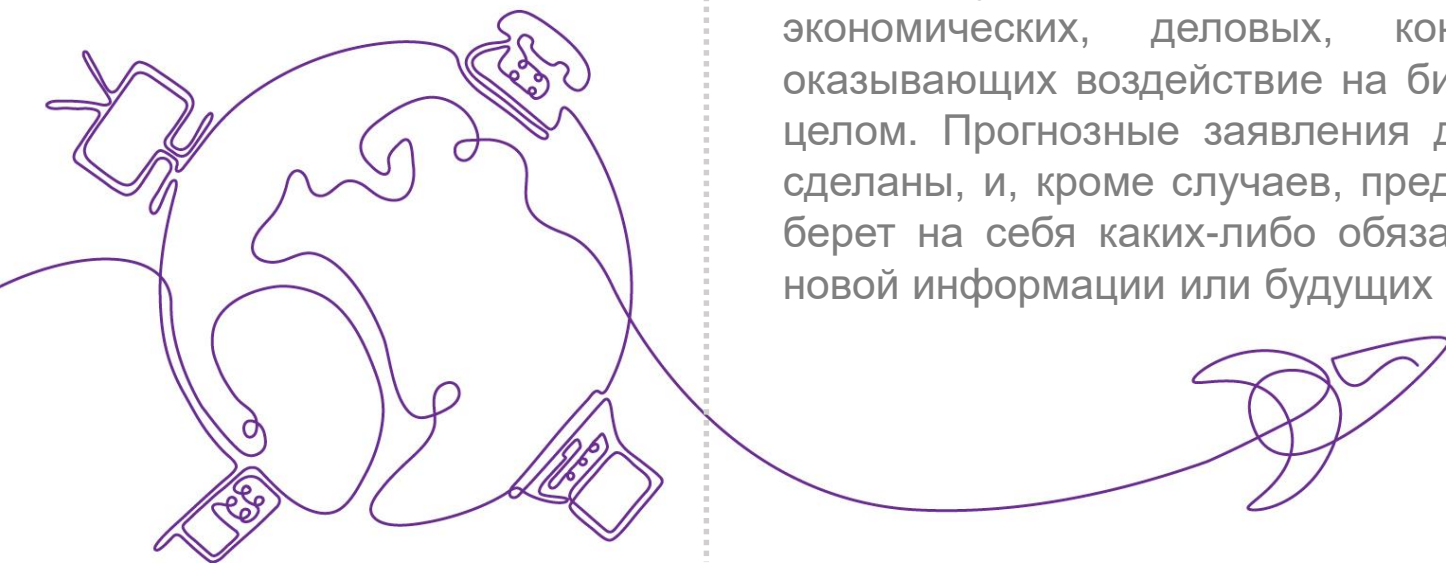
- 25 октября 2018 года Кселл обжаловал указанные акты в Специализированный межрайонный экономический суд г. Астаны.
- 6 ноября 2018 года Специализированный межрайонный административный суд г. Алматы приостановил рассмотрение дела об административном правонарушении до завершения рассмотрения гражданского дела.
- 29 ноября 2018 года Специализированный межрайонный экономический суд г. Астаны постановил прекратить производство по делу. Кселл обжаловал данное решение.
- 23 января 2019 года городской суд Астаны оставил в силе определение Специализированного межрайонного экономического суда г. Астаны. Кселл обжаловал судебные акты в Верховный суд Республики Казахстан.
- 25 февраля 2019 года Компания обжаловала заключение по результатам расследования в Специализированный межрайонный экономический суд г.Астана.
- Административное дело было возобновлено (после приостановления) и 26 февраля 2019 года вновь приостановлено до рассмотрения гражданского дела об обжаловании заключения по результатам расследования.

Ключевые финансовые соотношения

	31 дек 2018	31 дек 2017
Return on equity* %	12,5	16,6
Return on capital employed* %	14,3	22,9
Equity/assets ratio %	40,7	39,4
Net debt/equity ratio %	89,2	81,9
Net debt/EBITDA* rate %	1,27	1,09



Прогнозные заявления



Настоящий отчёт содержит заявления, касающиеся, в частности, финансового состояния Кселл и результатов деятельности, которые являются, по сути, прогнозными. Такие заявления не являются историческими фактами, они, скорее, представляют собой будущие ожидания Компании. Кселл считает, что ожидания, отражённые в данных прогнозных заявлениях, основаны на разумных предположениях, однако прогнозные заявления связаны с риском и неопределённостью, и ряд важных факторов может повлиять на фактические результаты или результаты могут существенно отличаться от тех, которые содержатся в любом таком прогнозном заявлении. Такие важные факторы включают, но не ограничиваются следующим: позиция Кселл на рынке, рост в телекоммуникационной отрасли, а также влияние конкуренции и других экономических, деловых, конкурентных и/или регуляторных факторов, оказывающих воздействие на бизнес Кселл и телекоммуникационную отрасль в целом. Прогнозные заявления действительны только на дату, когда они были сделаны, и, кроме случаев, предусмотренных применимыми законами, Кселл не берет на себя каких-либо обязательств по обновлению любого из них в свете новой информации или будущих событий.